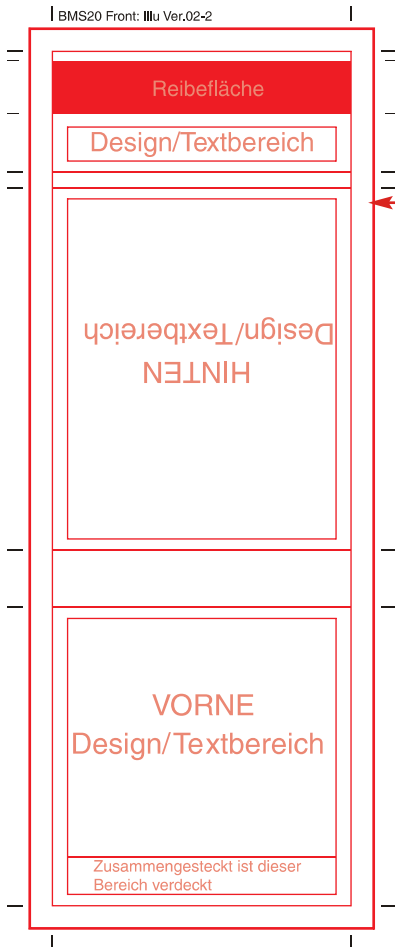




Briefchenaufriss BMS20 aussen



Bitte KEINE weißen Bereiche vor der Reibe- oder Klebefläche lassen.

ACHTUNG:
Vollflächiger Hintergrund erfordert 3 mm Überstand.

Vor der Fertigstellung und pdf-Erzeugung alle **ROTEN** Informationstexte und Markierungen entfernen oder die Ebene ausblenden. Nur Text und Markierungen in Schwarz sollten belassen werden.

Datenanlieferung:

Druckfähige Daten sind EPS, AI, TIF, PDF, CDR und CPT
Mindestauflösung für Fotos und Motive 600 dpi

Datenübertragung: Computer to plate

Drucktechnik: Offset, CMYK + UV Lack



F. BRUNNER

<http://www.zuendhoelzer.ch>, e-mail: post@f-brunner.ch

Holzprodukte für Werbung und Verkaufsförderung, Buttertallstrasse 17, CH-4106 Therwil, Tel. 061/721 65 00 Fax 721 61 90